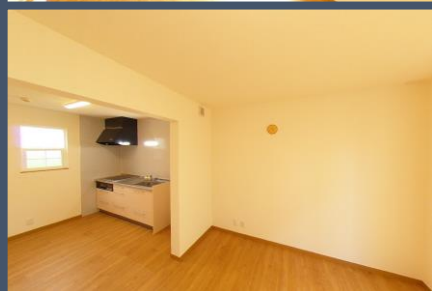
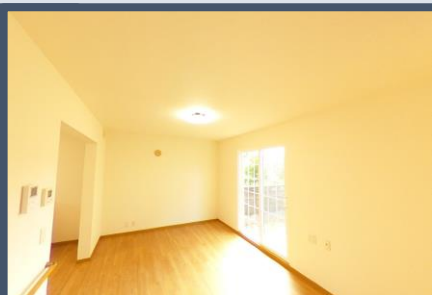


# 高岡市下牧野 中古一戸建て

\*住宅ローン減税・登録免許軽減・不動産取得税軽減 対象物件\*



所在地 高岡市下牧野3317番地 (土地番号/高岡市下牧野3317番)

- |       |                     |       |                    |
|-------|---------------------|-------|--------------------|
| ◆土地   | 165.00㎡ (約50坪)      | ◆都市計画 | 市街化区域              |
| ◆建物   | 1階/51.50㎡、2階/51.50㎡ | ◆用途   | 第1種中高層住居専用地域       |
| ◆構造   | 木造合金メッキ鋼板葺2階建       | ◆建ぺい率 | 60%                |
| ◆築年月  | 平成21年2月             | ◆容積率  | 200%               |
| ◆土地権利 | 所有権                 | ◆駐車台数 | 並列3台               |
| ◆地目   | 宅地                  | ◆交通   | 万葉線 庄川口駅750m 徒歩10分 |
| ◆接道   | 北西側 約6m 間口約11m      | ◆入居日  | 即時                 |

【ライフライン】オール電化・上水道・下水道

【周辺環境】

- |                 |        |                 |        |
|-----------------|--------|-----------------|--------|
| *牧野小学校 (徒歩約22分) | 約1.7km | *牧野中学校 (徒歩約13分) | 約1.0km |
| *パロー中曽根店        | 約2.3km | *越野クリニック        | 約600m  |
| *ローソン新湊本町店      | 約1.5km |                 |        |

1,498 (税込) 万円

お支払い例

月々 37,951円

■北陸銀行 住宅ローン 固定金利特約型3年 【金利0.35%】35年返済 頭金なし ボーナス返済なし 1500万円借入の返済例 (2024年4月現在) ※別途諸経費がかかります ※登記移転は弊社指定司法書士となります。

Renovation

- ◆クロス貼替、
- ◆洗面台・トイレ 新品交換
- ◆フロアタイル貼 (1階/LDK・廊下・洋間、2階/ホール、洋7)



MAP



360°

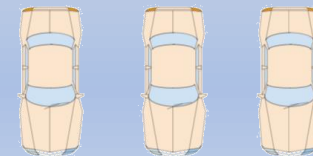
オール電化 4LDKリフォーム住宅  
2階居室は各部屋WICつきです。

2F

Floor Plan



1F



道路

## 株式会社イーハウジング

■宅建物取引業・石川県知事(2)4234号 ■(公社)全日本不動産協会会員 ■(公社)不動産保証協会会員

取引態様  
(売主)

〒921-8054 石川県金沢市西金沢5丁目305番地

TEL/076-227-9733 FAX/076-227-9734 0120-889-733

MAIL/info@e-housing.vc HP/http://www.e-housing.vc

会社HPはこちらから



## 不動産購入費用概算

物件所在地

高岡市下牧野3317番地

物件価格	土地売買には消費税はかかりません 建物のみ消費税がかかります。	(税込)	14,980,000 円
公租公課 その他日割	【所有権移転日(登記日)をもって清算】 固定資産税・都市計画 (令和 5 年度: 59,430 円) 日割案分計算 円		
登記費用	【司法書士へお支払 ※司法書士指定あり】 ・移転登記、抵当権設定費用	約	250,000 円
銀行諸費用	【機関へお支払】 北陸 銀行の場合 ローン保証料 (返済期間 35 年 借入額 1,580 万円) 事務取扱手数料 ネット手数料	約 約 約	円 173,800 円 5,500 円
印紙代	【売買契約書に貼付(印紙税)】	約	10,000 円
火災保険	【保険会社へお支払】 保険契約期間 5 年、契約プランによって異なります。	約	200,000 円
その他	国土交通省指定瑕疵保険 (1000万円・5年間) 発行手数料 白アリ防除施工 (5年保証)		148,000 円 円
諸費用合計		約	861,588 円
合計金額	物件価格 + 諸費用	約	15,841,588 円

### ◆住宅ローン返済シュミレーション 借入額 1,580万円

北陸銀行/ほくぎん手数料定率型住宅ローン 3年固定金利特約型 年0.35%  
満20歳以上50歳以下、一般団信、ボーナス払いなし

#### シュミレーション結果

お借入期間:25年

シュミレーションの前提	お借入金額	1580	万円
	(うちボーナスご返済分)	0	万円
	お借入期間	25	年
	金利	年 0.350	%
	毎月のご返済額 (ボーナス月以外のご返済額)	55,012	円

#### シュミレーション結果

お借入期間:30年

シュミレーションの前提	お借入金額	1580	万円
	(うちボーナスご返済分)	0	万円
	お借入期間	30	年
	金利	年 0.350	%
	毎月のご返済額 (ボーナス月以外のご返済額)	46,239	円

#### シュミレーション結果

お借入期間:35年

シュミレーションの前提	お借入金額	1580	万円
	(うちボーナスご返済分)	0	万円
	お借入期間	35	年
	金利	年 0.350	%
	毎月のご返済額 (ボーナス月以外のご返済額)	39,975	円

北陸銀行HPより引用